





ΠΕΤΑΚΕΛΛΙ

ΠΕΤΑΚΑΣ
ΝΟΣΙΑ

ΠΑΡΑΣΚΕΥΗ
ΕΠΙΣΤΗΜΟΝΙΚΟΝ ΚΑΙ ΜΕΤΕΠΙΣΤΗΜΟΝΙΚΟΝ
ΕΡΓΑΣΤΗΡΙΟΝ

4

ΜΑΪΟΥ

1930

Ανατολική Σουδαν, Άλμπα Μορτς 20.35

Πορτο σφαιρικό και άγριο

Αυτιά Β.Ζ.Κ. Νότιο-ανατολικά 7021

Αριθμός 11530

Handwritten notes in Greek, including the word "ΠΕΤΑΚΕΛΛΙ" and other illegible text.





ΠΕΤΑΚΩΛΛΙ

Ανατολική Πελοπόννησος, Άρκαδία, 20-35

Πορὸ ἀμφικύβητος ἐν ἀγρῷ

Δημιῶν Β.Τ.Κ.
Μαΐου 1934

Κινηματογράφος

ΠΕΤΑΚΑΣ

Ν.Σ. 1934

ΠΑΡΑΣΚΕΥΗ

4

ΜΑΪΟΥ



ABBAT

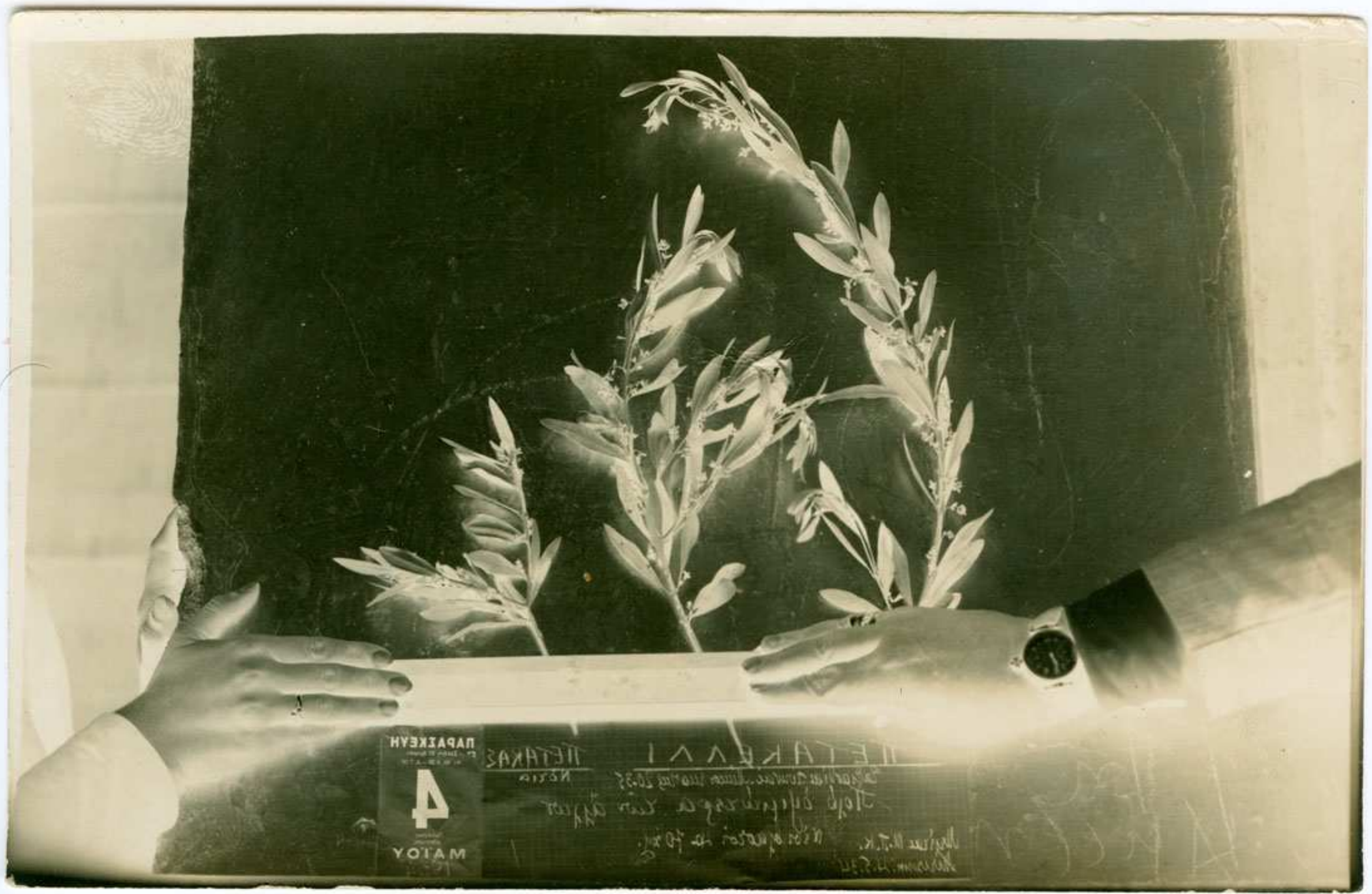
Σελήνη ΣΙ ημερών
v. ηγ. 2.57. — Δ. 7.

1934

5C

Νεοφύτου, Λαίου
ρηνη ηε γλοφάτου

JOHAN



ΠΑΡΑΚΕΥΗ
4
ΜΑΪΟΥ

ΠΕΤΑΚΑ
Νο 21
ΠΕΤΑΚΑ
Νο 22
ΠΕΤΑΚΑ
Νο 23
ΠΕΤΑΚΑ
Νο 24
ΠΕΤΑΚΑ
Νο 25
ΠΕΤΑΚΑ
Νο 26
ΠΕΤΑΚΑ
Νο 27
ΠΕΤΑΚΑ
Νο 28
ΠΕΤΑΚΑ
Νο 29
ΠΕΤΑΚΑ
Νο 30

ΠΕΤΑΚΑ
Νο 31
ΠΕΤΑΚΑ
Νο 32
ΠΕΤΑΚΑ
Νο 33
ΠΕΤΑΚΑ
Νο 34
ΠΕΤΑΚΑ
Νο 35
ΠΕΤΑΚΑ
Νο 36
ΠΕΤΑΚΑ
Νο 37
ΠΕΤΑΚΑ
Νο 38
ΠΕΤΑΚΑ
Νο 39
ΠΕΤΑΚΑ
Νο 40



19374.
Πικραλίδα *Hyssopus officinalis* L. 28 x 4.
K. Louisa

ΣΥΓΚΡΙΤΙΚΑΙ ΦΩΤΟΓΡΑΦΙΑΙ

ΑΕΝΑΡΩΝ

6 Πυρρ. β. 1934

1935

— u —